

Québec, 1er novembre 2021

COURRIER ÉLECTRONIQUE

À l'attention des parents des enfants ayant été en contact avec un cas positif

Objet : Exposition à risque modéré à un cas de COVID-19

Bonjour,

Votre enfant a été en contact avec une personne atteinte de la COVID-19. La Direction de santé publique estime que votre enfant a un risque modéré de développer la COVID-19, à moins qu'il ne soit considéré adéquatement protégé (voir plus bas).

Vous devez suivre les consignes ci-dessous pour déterminer vous-même si votre enfant doit être gardé à la maison. Il est toutefois possible que vous soyez appelé par la Direction de santé publique.

1. Gardez votre enfant en isolement à domicile pour 10 jours, soit jusqu'au 11-11-2021 inclusivement.

- Vous devez suivre les consignes d'isolement pour votre enfant disponibles [en cliquant ici](#).
- Déterminez si votre enfant est adéquatement protégé à la page 2.
- Consultez la page 3 pour déterminer si votre enfant peut éviter l'isolement.

2. Faites-le dépister maintenant.

- Suivre les consignes à la page 3 et page 4 pour savoir si votre enfant doit se faire dépister, et savoir quoi faire avec le résultat.

3. Surveillez ses symptômes pour 14 jours.

- Si votre enfant développe des symptômes compatibles avec la COVID-19 durant cette période, vous devez le faire dépister de nouveau.

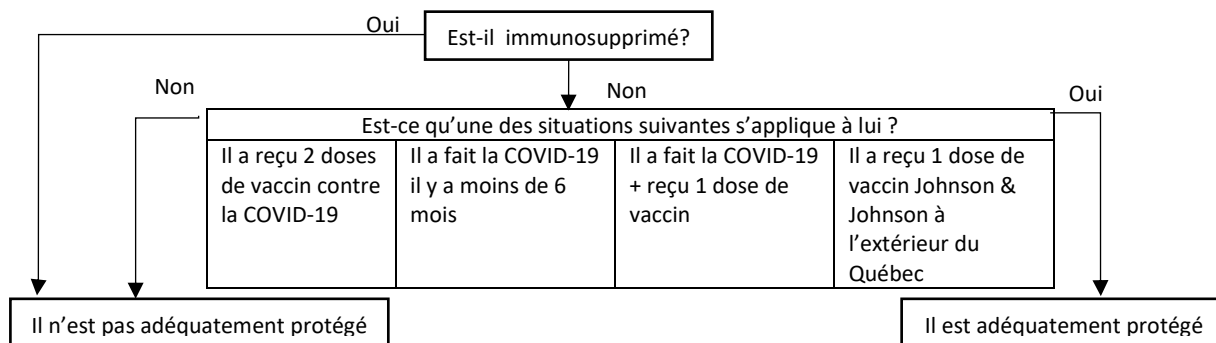
Pour en savoir plus, sur :

- Quoi faire selon les symptômes : consultez la page 3.
- Quoi faire avec le résultat du test de dépistage : consultez la page 4.
- Que doivent faire les personnes qui habitent avec lui : consultez la page 5.

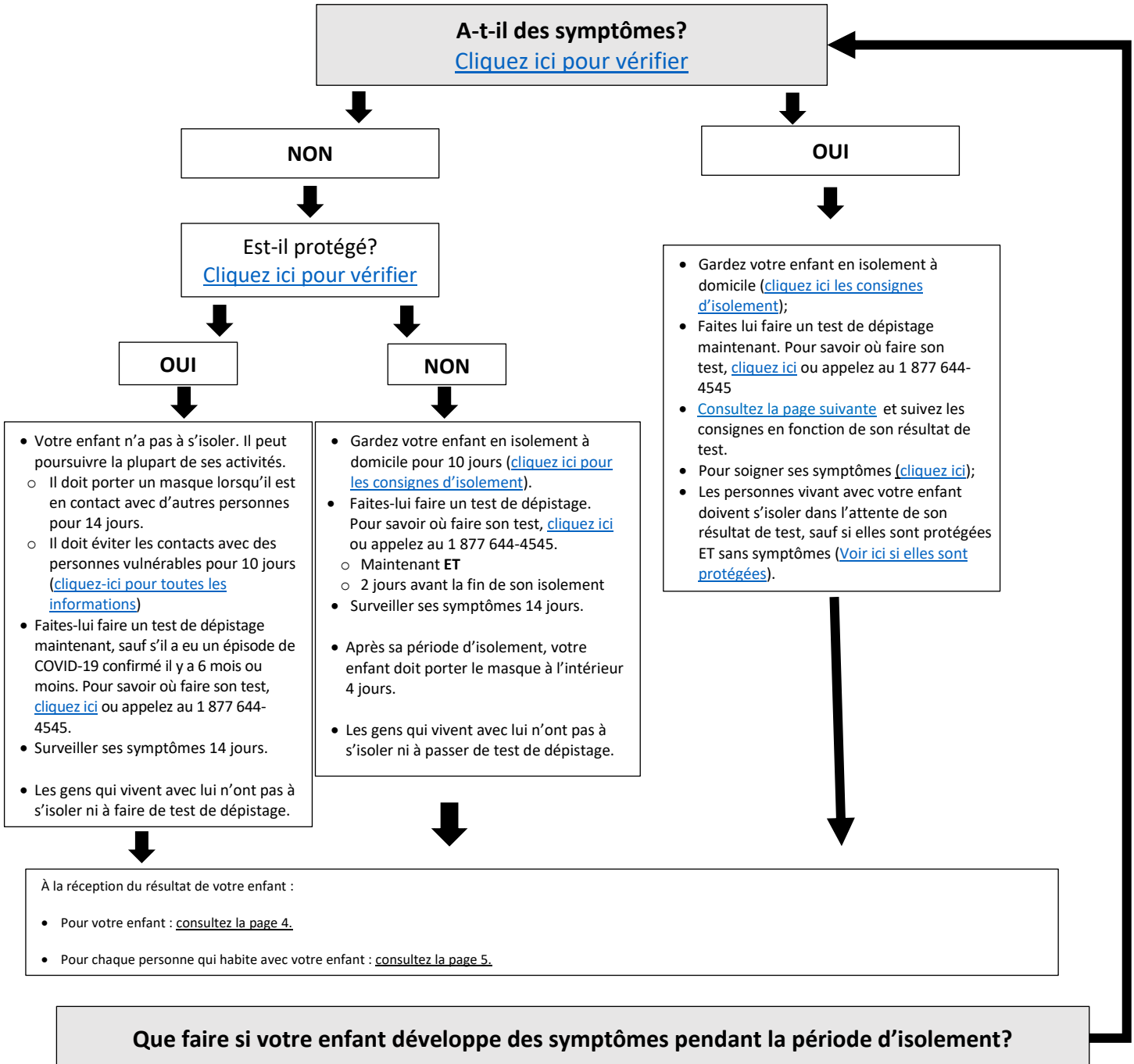
En vous remerciant de votre collaboration,

Service Prévention et protection des maladies infectieuses
Direction de santé publique du CIUSSS de la Capitale-Nationale

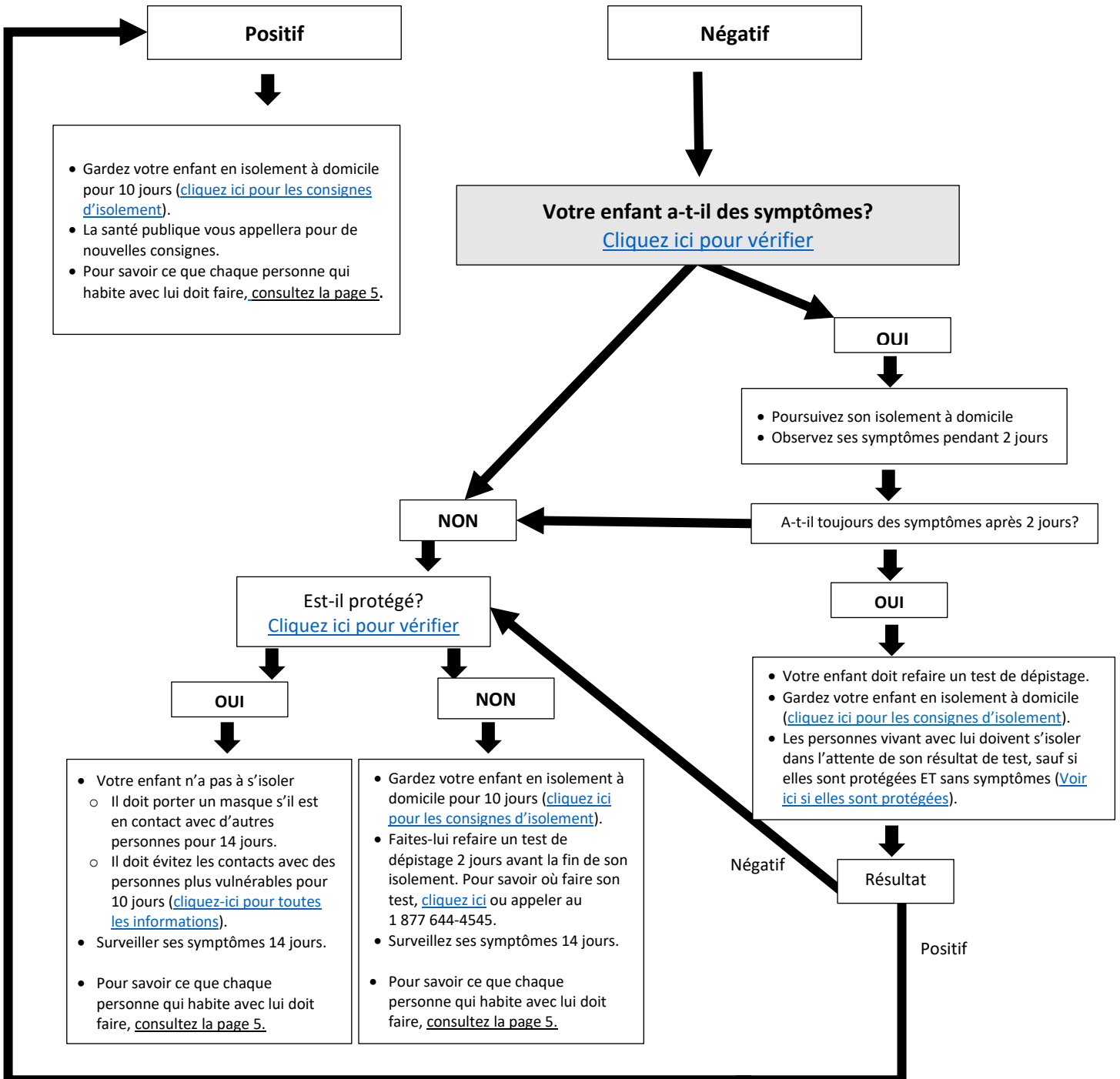
Votre enfant est-il adéquatement protégé ?



Quoi faire selon les symptômes de votre enfant?



Que devez-vous faire avec le résultat de test de votre enfant ?



Que doit faire chaque personne qui habite avec votre enfant ?

Si l'une de ces personnes est un travailleur de la santé, il doit se référer au bureau de santé son établissement

Si votre enfant a un résultat positif pour la COVID-19

Est-ce que la personne qui habite avec votre enfant a des symptômes ?

[Cliquez ici pour vérifier](#)

NON

OUI

La personne est-elle protégée?

[Cliquez ici pour vérifier](#)

Que la personne soit protégée ou non

OUI

NON

- La personne n'a pas à s'isoler
 - Elle doit porter un masque si elle est en contact avec d'autres personnes pour 10 jours.
 - Elle doit éviter les contacts avec des personnes plus vulnérables pour 10 jours ([cliquez-ici pour toutes les informations](#)).
- Elle doit se faire tester maintenant sauf si elle a fait la COVID-19 dans les 6 derniers mois. Pour savoir où faire son test, [cliquez ici](#) ou appeler au 1 877 644-4545.
- Elle doit surveiller ses symptômes 14 jours.

- La personne doit rester en isolement à domicile pour 10 jours suivant son dernier contact avec votre enfant ([cliquez ici pour les consignes d'isolement](#)).
- Elle doit se faire dépister. Pour savoir où faire son test, [cliquez ici](#) ou appeler au 1 877 644-4545.
 - Maintenant ET
 - 2 jours avant la fin de son isolement
- Elle doit surveiller ses symptômes 14 jours.

- La personne doit rester en isolement à domicile ([cliquez ici pour les consignes d'isolement](#)).
- Elle doit se faire tester maintenant. Pour savoir où faire son test, [cliquez ici](#) ou appeler au 1 877 644-4545.
- Pour soigner les symptômes ([cliquez ici](#)).

Si votre enfant a un résultat négatif pour la COVID-19

Est-ce que la personne qui habite avec votre enfant a des symptômes ?

[Cliquez ici pour vérifier](#)

NON

OUI

Que la personne soit protégée ou non

Que la personne soit protégée ou non

Elle n'a pas à s'isoler

- La personne doit rester en isolement à domicile dans l'attente de son résultat de test ([cliquez ici pour les consignes d'isolement](#)).
- Elle doit se faire tester maintenant. Pour savoir où faire son test, [cliquez ici](#) ou appelez au 1 877 644-4545.
- Pour soigner les symptômes ([cliquez ici](#)).