



# GRILLE- MATIÈRES 2024-2025



# Table des matières

---

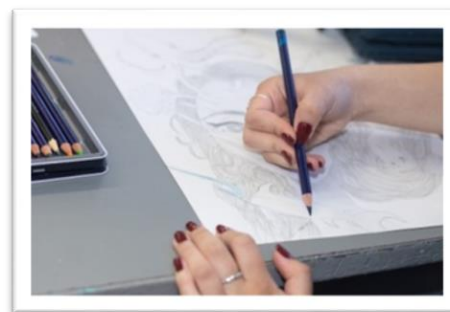
<b>1. Programme MA PAL – MES PASSIONS introduction</b> .....	p.3
a) 1 <sup>er</sup> cycle .....	p.4
b) 3 <sup>e</sup> secondaire .....	p.5
c) 4 <sup>e</sup> secondaire .....	p.6
d) 5 <sup>e</sup> secondaire .....	p.7
<b>2. Programme d'éducation intermédiaire (PEI) introduction</b> .....	p.8
a) 1 <sup>er</sup> cycle .....	p.9
b) 3 <sup>e</sup> secondaire .....	p.10
c) 4 <sup>e</sup> secondaire .....	p.11
d) 5 <sup>e</sup> secondaire .....	p.12

---



# Programme

## MA - MES PASSIONS



### CLIENTÈLE :

Ce programme s'adresse aux élèves de la 1<sup>re</sup> à la 5<sup>e</sup> secondaire désireux de développer leurs passions, quelles qu'elles soient. Certaines concentrations nécessitent une sélection.

Ma  – Mes passions  
1<sup>er</sup> cycle  
2024-2025

		1 <sup>re</sup> secondaire				
		Concentrations sports	Concentration musique	Concentration Arts plastiques	Concentration anglais	Formation générale Groupe Tremplin
PFEQ	Matières	Nombre de périodes				
	Français (132 108 – 132 208)	6	6	6	6	8
	Anglais CORE (base) (134 104 – 134 204)	4	4	4		4
	Anglais EESL (enrichi) (136 104 – 136 204)	ou 4	ou 4	ou 4	4	
	Mathématique (063 126 – 063 226)	6	6	6	6	8
	Histoire et éducation à la citoyenneté (087 103 – 087 213)	3	3	3	3	3
	Géographie (095 103 – 095 203)	3	3	3	3	3
	Science et technologie (055 104 – 055 204)	4	4	4	4	4
	Éducation physique et à la santé (043 102 – 043 202)	2	2	2	2	2
	Éthique et culture religieuse (069 102 – 069 202)	2	2	2	2	2
	Arts plastiques (168 104 -168 204)	2		2	2	
	Musique (169 104 – 169 204)	ou 2	2		ou 2	2
Concentrations sports	Hockey récréatif (049 194-049294) Hockey LHPS (049 194-049294) Football (049 174-049274) Multisports (049 144 – 049 244)	4				
Concentrations artistiques	Enrichissement en musique (169 144 – 169 244) Enrichissement en arts plastiques (180 144-180244)		4			
Concentration anglais	Enrichissement en anglais (134 154 – 134 254)				4	
	Nombre total de périodes	<b>36</b>	<b>36</b>	<b>36</b>	<b>36</b>	<b>36</b>

2 <sup>e</sup> secondaire				
Concentrations sports	Concentration musique	Concentration Arts plastiques	Concentration anglais	Formation générale Groupe Tremplin
Nombre de périodes				
6	6	6	6	8
4	4	4		6
ou 4	ou 4	ou 4	4	
6	6	6	6	8
3	3	3	3	3
3	3	3	3	2
4	4	4	4	3
2	2	2	2	2
2	2	2	2	2
2		2	2	
ou 2	2		ou 2	2
4				
	4			
		4		
			4	
<b>36</b>	<b>36</b>	<b>36</b>	<b>36</b>	<b>36</b>

Ma  – Mes passions  
 3<sup>e</sup> secondaire  
 2024-2025

		3 <sup>e</sup> secondaire			
		Concentrations sports	Concentration artistiques	Concentration anglais	Commentaires
PFEQ	Matières	Nombre de périodes			
		Français (132 308)	6	6	6
	Anglais CORE (base) (134 304)	4	4		
	Anglais EESL (enrichi) (136 304)	ou 4	ou 4	4	
	Mathématique (063 306)	6	6	6	
	Histoire du Québec et du Canada (085 304)	4	4	4	
	Science et technologie (parcours général) (055 306) ou Applications technologiques et scientifiques (parcours général appliqué) (057 306)	6	6	6	
	Projet personnel d'orientation (106 304)	2	2	2	
	Éducation physique et à la santé (043 302)	2	2	2	
	Arts et infographie (159 342) ou Musique (169 302)	2	2 --- 2	2	
<b>Concentrations sports</b>	Hockey récréatif (049 394) Hockey LHPS (049 394) Football (049 374) Multisports (049 344)	4			
<b>Concentrations artistiques</b>	Enrichissement en arts plastique (168 304)		4		
	Enrichissement en musique (169 344)			4	
<b>Concentration anglais</b>	Enrichissement en anglais (134 354)			4	
	<b>Nombre total de périodes</b>	<b>36</b>	<b>36</b>	<b>36</b>	

Ma  – Mes passions  
**4<sup>e</sup> secondaire**  
**2024-2025**

		4 <sup>e</sup> secondaire			Commentaires
		Concentrations sports	Concentration musique	Formation générale	
<b>PFEQ</b>	<b>Matières</b>	<b>Nombre de périodes</b>			
	Français (132 406)	6	6	6	
	Anglais CORE (base) (134 404) ou EESL (enrichi) (136 406)	4	4	4	
	Mathématique Culture, société et technique (CST) (063 414) ou Mathématique Sciences naturelles (SN) (065 426)	6	6	6	
	Science et technologie ST (parcours général) (055 444) ou Applications technologiques et scientifiques ATS (parcours général appliqué) (057 416)	4	4	4	
		6	6	6	
	Histoire du Québec et du Canada (085 404)	4	4	4	
	Arts plastiques (168 402) ou musique (169 402)	2	2	2	
	Éducation physique et à la santé (043 402)	2	2	2	
	Éthique et culture religieuse (069 404)	4 ou 2	4 ou 2	4 ou 2	Nombre de périodes en lien avec le choix de sciences.
<b>Concentrations sports</b>	Hockey récréatif (049 494) Hockey LHPS (049 494) Football (049 474) Multisports/Plein Air (049 444)	4			Pour ces élèves, il est possible de faire le choix des sciences enrichies, mais un aménagement d'horaire sera nécessaire.
<b>Concentration musique</b>	Enrichissement en musique (169 444)		4		
<b>Options</b>	Science et technologie de l'environnement (parcours général enrichi) (058 404) Science et environnement (parcours général appliqué enrichi) (058 402) Arts plastiques (168 404) Arts et infographie (159 544)			4 2 4 4	Nombre de périodes en lien avec le choix de sciences.  Peut-être fait en 4 <sup>e</sup> ou 5 <sup>e</sup> secondaire
	<b>Nombre total de périodes</b>	<b>36</b>	<b>36</b>	<b>36</b>	

Ma  – Mes passions 5 <sup>e</sup> secondaire 2024-2025		5 <sup>e</sup> secondaire		
		Concentrations sports	Concentration musique	Formation générale
PFEQ	Matières	Nombre de périodes		
	Français (132 506)	6	6	6
	Anglais CORE (base) (134 504) ou EESL (enrichi) (136 506)	4	4	4
	Mathématique Culture, société et technique (CST) 5 <sup>e</sup> sec. (063 504) Mathématique Sciences naturelles (SN) 4 <sup>e</sup> sec. (065 426) ou Mathématique Sciences naturelles (SN) 5 <sup>e</sup> sec. (065 506)	6	6	6
	Monde contemporain (092 502)	2	2	2
	Éducation financière (102 522)	2	2	2
	Éducation physique et à la santé (043 502)	2	2	2
	Éthique et culture religieuse (069 502)	4	4	4
	Arts plastiques (168 502) ou Musique (169 502)	2	2	2
L'élève a 2 concentrations ou options à l'horaire (4 périodes chacune)				
Concentrations sports	Hockey récréatif (049 594) Hockey LHPS (049 594) Football (049 574) Multisports/Plein Air (049 544)	4		
Concentration musique	Enrichissement en musique (169 544)		4	
Options	Physique (préalable STE ou SE) (053 504) Chimie (préalable STE ou SE) (051 504) Arts plastiques (168 504) Arts et infographie (159 544) Droit civil et droit criminel (105 554)	4	4	4 + 4
	Nombre total de périodes	<b>36</b>	<b>36</b>	<b>36</b>

\*Dans l'éventualité où l'élève est en reprise de sciences de 4<sup>e</sup> secondaire, cette matière occupera la place d'une option et la reprise de l'histoire remplacera les cours de monde contemporain et éducation financière.



# Programme PEI

## CLIENTÈLE :

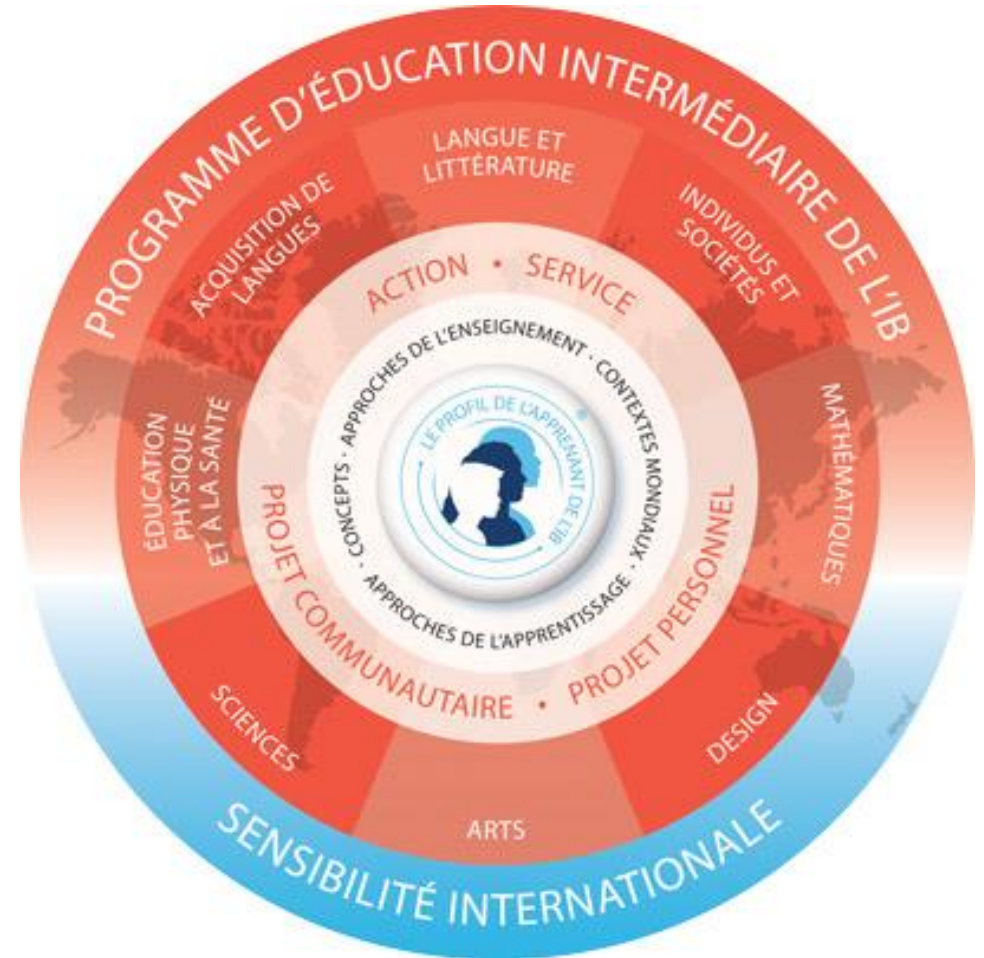
Des élèves de la 1<sup>re</sup> à la 5<sup>e</sup> secondaire qui ont, au préalable, réussi les tests d'admission et qui démontrent des qualités et attitudes telles que l'ouverture d'esprit, la curiosité intellectuelle, la capacité de travailler en équipe, l'autonomie tout en respectant les règles et les individus.

## OBJECTIFS DU PROGRAMME :

Ce programme a pour but de développer chez les jeunes la curiosité intellectuelle, les connaissances et la sensibilité nécessaires pour contribuer à bâtir un monde meilleur et plus paisible dans un esprit d'entente mutuelle et de respect intellectuel.

## RECONNAISSANCE :

À la fin de son parcours secondaire, l'élève qui a atteint les exigences pourra recevoir le certificat de l'IB de même que le DÉSI (Diplôme d'études secondaires internationales). Ces deux documents officiels ont des exigences différentes.







**PEI**  
**1<sup>er</sup> cycle**  
**2024-2025**

**1<sup>re</sup> secondaire**

**2<sup>e</sup> secondaire**

**Programme d'éducation intermédiaire**

<b>Exigences ministérielles et spécifiques au programme PEI</b>	<b>Matières</b>	<b>Nombre de périodes</b>	
	Français (132 108 – 132 208) Intégré : Enrichissement en français (128 141 – 128 241)	6	6
Anglais langue seconde, programme enrichi EESL (136 104 - 136 204) Intégré : Enrichissement en anglais (134 151 – 134 251)	6	6	6
Mathématique (063 126 – 063 226)	6	5	5
Histoire et éducation à la citoyenneté (087 103 - 087 213)	3	3	3
Géographie (095 103 – 095 203)	3	2	2
Science et technologie (055 104 – 055 204)	4	4	4
Éducation physique et à la santé (043 102 – 043 202)	2	2	2
Éthique et culture religieuse (069 102 – 069 202)	2	2	2
Art dramatique (170 104 – 170 204)	4	2	2
Espagnol niveau 1 (141 304)	4	4	4
Action par le service (032 100 – 032 200) Méthodologie du travail intellectuel (117 141 – 117 241)	Intégrés à l'ensemble des matières	Intégrés à l'ensemble des matières	Intégrés à l'ensemble des matières
<b>Nombre total de périodes</b>	<b>36</b>	<b>36</b>	<b>36</b>



**PEI**  
**3<sup>e</sup> secondaire**  
**2024-2025**

**3<sup>e</sup> secondaire**

**Programme d'éducation intermédiaire**

<b>Exigences ministérielles et spécifiques au programme PEI</b>	<b>Matières</b>	<b>Nombre de périodes</b>
	Français (132 308) Intégré : Enrichissement en français (128 351)	6
	Anglais langue seconde, programme enrichi EESL (136 304) Intégré : Enrichissement en anglais (134 351)	4
	Mathématique (063 306)	6
	Histoire du Québec et du Canada (085 304)	4
	Science et technologie (055 306)	6
	Éducation physique et à la santé (043 302)	2
	Arts et infographie (159 344)	4
	Espagnol niveau 2 (141 404)	4
	Action par le service (032 300) Méthodologie du travail intellectuel (117 341)	Intégrés à l'ensemble des matières
<b>Nombre total de périodes</b>	<b>36</b>	



# PEI 4<sup>e</sup> secondaire 2024-2025

4<sup>e</sup> secondaire

Programme d'éducation intermédiaire

Exigences ministérielles et spécifiques au programme PEI	Matières	Nombre de périodes
	Français (132 406) Intégré : Enrichissement en français (128 451)	6
	Anglais langue seconde, programme enrichi EESL (136 406) Intégré : Enrichissement en anglais (134 451)	4
	Mathématique – Sciences naturelles (065 426)	6
	Histoire du Québec et du Canada (085 404)	4
	Science et technologie (055 444) Intégré : Enrichissement en Science et technologie de l'environnement (058 404)	8
	Éducation physique et à la santé (043 402)	2
	Éthique et culture religieuse (069 404)	2
	Arts plastiques (168 402) Intégré : Enrichissement en arts et infographie (159 442)	4
	Action par le service (032 400) Méthodologie du travail intellectuel (117 441)	Intégrés à l'ensemble des matières
<b>Nombre total de périodes</b>	<b>36</b>	



# PEI 5<sup>e</sup> secondaire 2024-2025

5<sup>e</sup> secondaire

Programme d'éducation intermédiaire

	Matières	Nombre de périodes
	<b>Exigences ministérielles et spécifiques au programme PEI</b>	Français (132 506) Intégré : Enrichissement en français (128 551)
Anglais langue seconde, programme enrichi EESL (136 506) Intégré : Enrichissement en anglais (134 551)		4
Mathématique - Sciences naturelles (SN) (065 506)		6
Monde contemporain (092 502)		2
Éducation financière (102 522)		2
Arts plastiques (168 502) ou musique (169 502)		2
Éducation physique et à la santé (043 502)		2
Éthique et culture religieuse (069 502)		4
Physique (préalable STE) (053 504)		4
Action par le service (032 500) Méthodologie du travail intellectuel (117 541) Projet personnel (117 544)		Intégrés à l'ensemble des matières
<b>Options</b>	Chimie (préalable STE) (053 504) Droit civil et droit criminel (105 554) Arts plastiques (168 504) Activités sportives (049 544)	4
	<b>Nombre total de périodes</b>	<b>36</b>